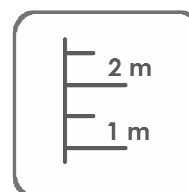
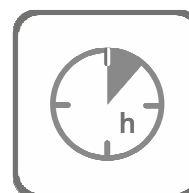
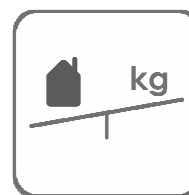
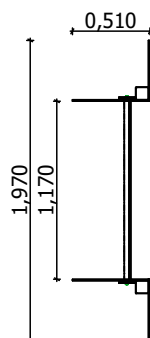
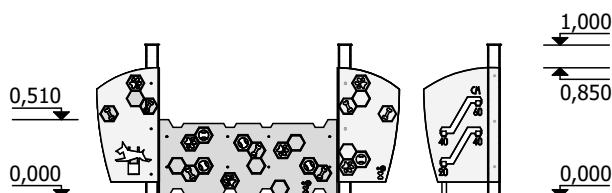
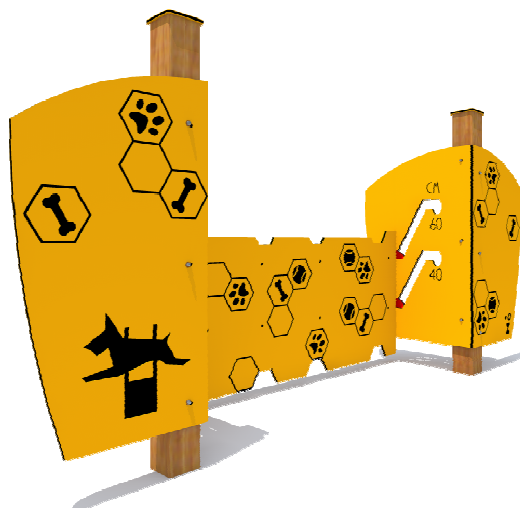


**STL009**

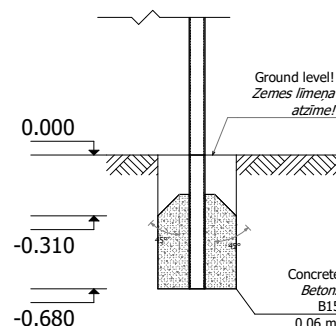
VISPĀRĪGĀ PRODUKTA INFORMĀCIJA

SIA "Jūrmalas Mežaparki"Garkalnes iela 1, Jūrmala
Tālr. +371 6773 2317, www.jmp.lvKategorija:Parametri:a= **1 970 mm**
b= **510 mm**
h= **1 000 mm****Montāža**
6 h

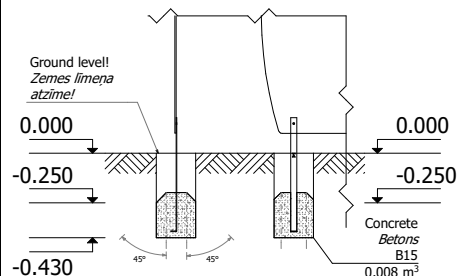
(bez betonēšanas un rakšanas darbiem)

**Svars**
21,6 kgMateriālu īpašības:

- * Masīvkoks - impregnēta (ar zaļu toni) brusa; Impregnēts dēlis;
- * Trisslāņu HPL (augstspiediena lamināts);
- * Saplāksnis - mitrumizturīgs ar abrazīvu virskārtu;
- * Nerūsējošais tērauds;
- * Dubultsienas PE (polietilēns);

Betonējums:Rezerves daļu pieejamība: visas konstrukcijas elementus un rezerves daļas, pēc garantijas laika var iegādāties SIA "Jūrmalas Mežaparki" ražotnē 3 dienu laikā pēc pasūtītāja pieteikuma. Rezerves daļas ir pieejamas 10 gadus.Prasības:Iekārtu drīkst lietot tikai pēc divām dienām, kad betons ir pilnībā sacietējis.
Iekārta tiek nostiprināta (iebetonēta) iekārtas uzstādīšanas vietā.Transportēšana:

1 (viena) iepakojums: a=1 700; b=550; h=200 mm

Ražošanā kopš:
01.06.2018.

SIA "Jūrmalas Mežaparki" patur tiesības mainīt šajā dokumentā aprakstītos priekšmetus bez iepriekšēja brīdinājuma.

Ražošana saskaņā ar:

