

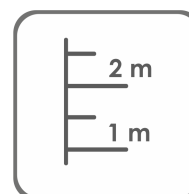
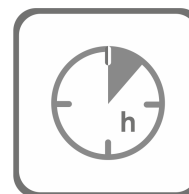
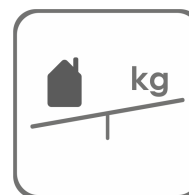
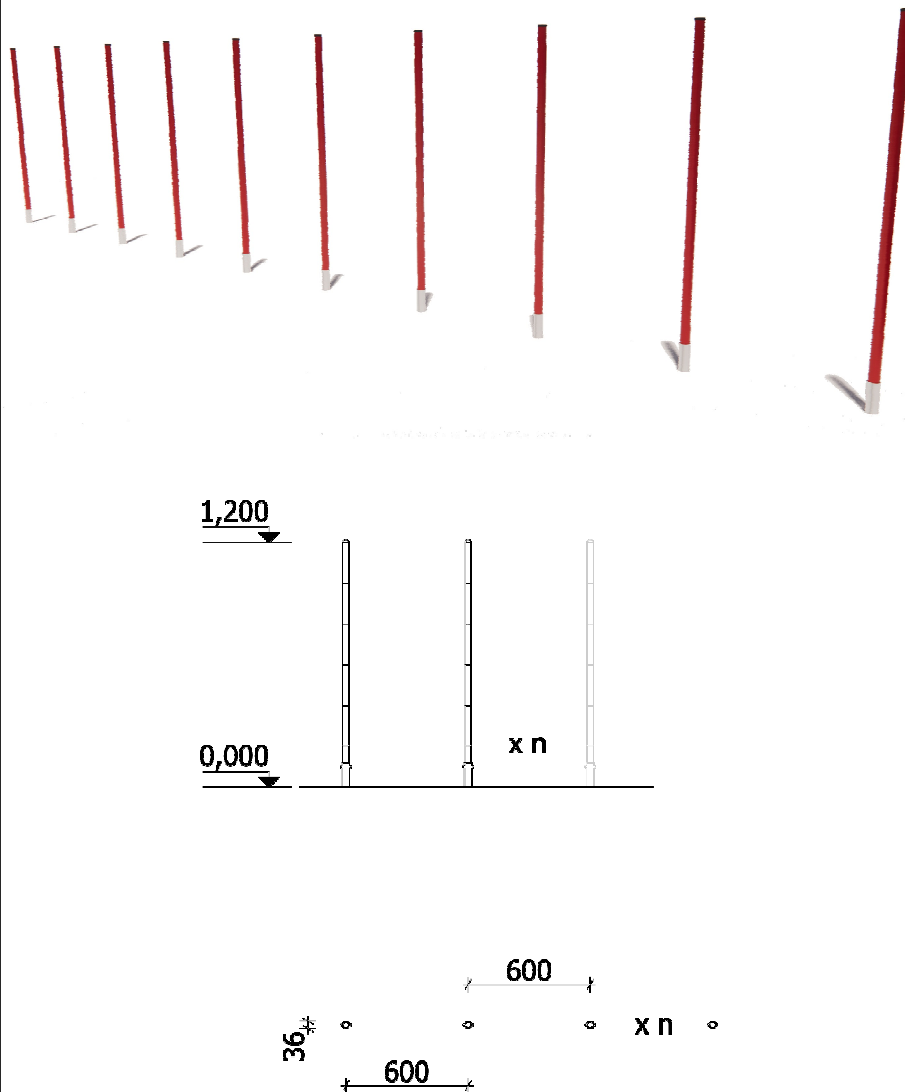
**STL010**

VISPĀRĪGĀ PRODUKTA INFORMĀCIJA

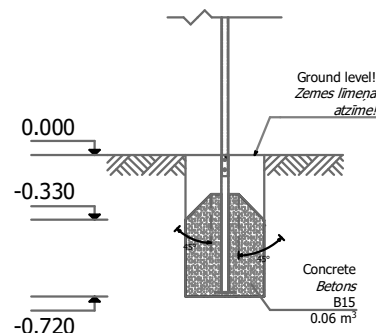
SIA "Jūrmalas Mežaparki"

Garkalnes iela 1, Jūrmala  
Tālr. +371 6773 2317, www.jmp.lv

bērnu rotaļu laukumi

Kategorija:Parametri:a= n.. mm  
b= 36 mm  
h= 1 200 mm**Montāža**  
**0,5 h**(bez betonēšanas un  
rakšanas darbiem)**Svars**  
**4,5 kg**  
(per item)Materiālu īpašības:Betonējums:

- \* Masīvkoks - impregnēta (ar zaļu toni) brusa; Impregnēts dēlis;
- \* Trīsslāņu HPL (augstspiediena lamināts);
- \* Saplāksnis - mitrumizturīgs ar abrazīvu virskārtu;
- \* Nerūsējošais tērauds;
- \* PP (polipropilēns);

Rezerves daļu pieejamība: visas konstrukcijas elementus un rezerves daļas, pēc garantijas laika var iegādāties SIA "Jūrmalas Mežaparki" ražotnē 3 dienu laikā pēc pasūtītāja pieteikuma. Rezerves daļas ir pieejamas 10 gadus.Prasības:Iekārtu drīkst lietot tikai pēc divām dienām, kad betons ir pilnībā sacietējis.  
Iekārta tiek nostiprināta (iebetonēta) iekārtas uzstādīšanas vietā.Transportēšana:Ražošanā kopš:  
19.05.2022.SIA "Jūrmalas Mežaparki" patur tiesības  
mainīt šajā dokumentā aprakstītos  
priekšmetus bez iepriekšēja brīdinājuma.

Ražošana saskaņā ar:

