

Nojume izgatavota no metāla un koka, HDPE 500 politielēna un plastmasas detaļām.



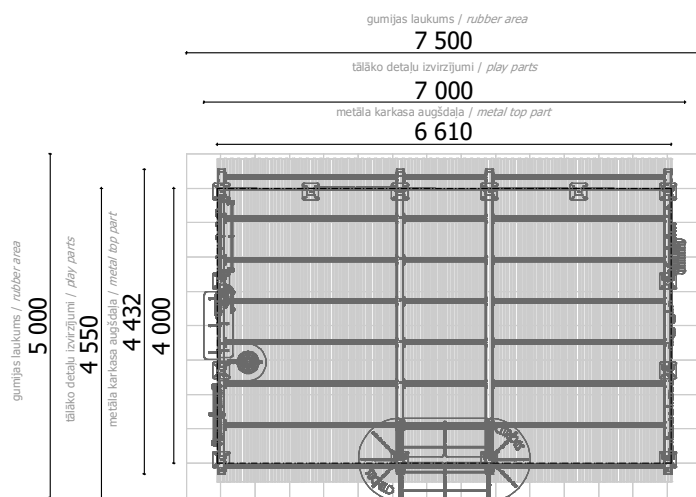
**25**

bērni



**22 h**

(bez rakšanas un betonēšanas darbiem)



Garums: **6 610 mm / 7 000 mm**  
Platums: **4 000 mm / 4 820 mm**  
Augstums: **3 245 mm / 3 300 mm**

Sintētiskā seguma garums: **7 500 mm**  
Sintētiskā seguma platums: **5 000 mm**  
Nepieciešamā drošības zona: **37,50 m<sup>2</sup>**

(Tricienu mazināšanai jābūt saskaņā ar LVS EN 1176:2017 standartu)

Nojume tiek nostiprināta ar nerūsējošā tērauda skrūvēm uz iepriekš sagatavotiem un iebetonētiem betona pamatiem uzstādīšanas vietā.

Nojumi drīkst izmantot tikai pēc divām dienām, kad betons ir pilnībā sacietējis un iekārta ir pilnībā uzstādīta. Montāžas un betonēšanas laikā drošības zonā nedrīkst atrasties bērni!

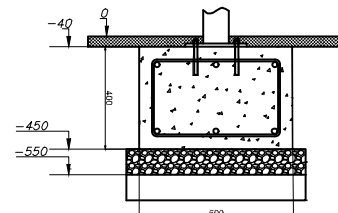
Drošības pārbaudes nepieciešamas veikt:

reizi nedēļā vai katru dienu augsta vandālisma riska zonā, lai pārlicinātos, ka tie ir labā stāvoklī.

Apkopes veikšana nepieciešama:

reizi sezonā, t.i., vienu reizi 1 - 3 mēn. atkarībā no izmantošanas biežuma.

Pamatiem jābūt peejamiem apkopes laikā.

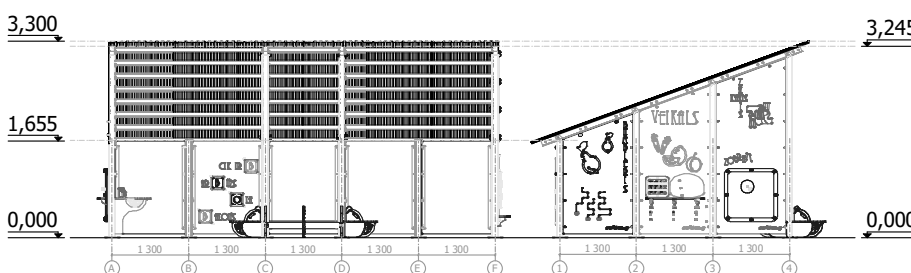


Transportēšana:

Viena (1) paleta 1000 x 3000 x 500 mm;  
Viena (1) paleta 1190 x 3000 x 1000 mm.

Rezerves daļas:

Visas konstrukcijas elementus un detaļas pēc garantijas laika, var iegādāties SIA "Jūrmalas Mežaparki" ražotnē 5 darba dienu laikā pēc pasūtījuma pieteikšanas.



Atbilst LVS EN 1176:2018 standarta prasībām.

Ražošana saskaņā ar: