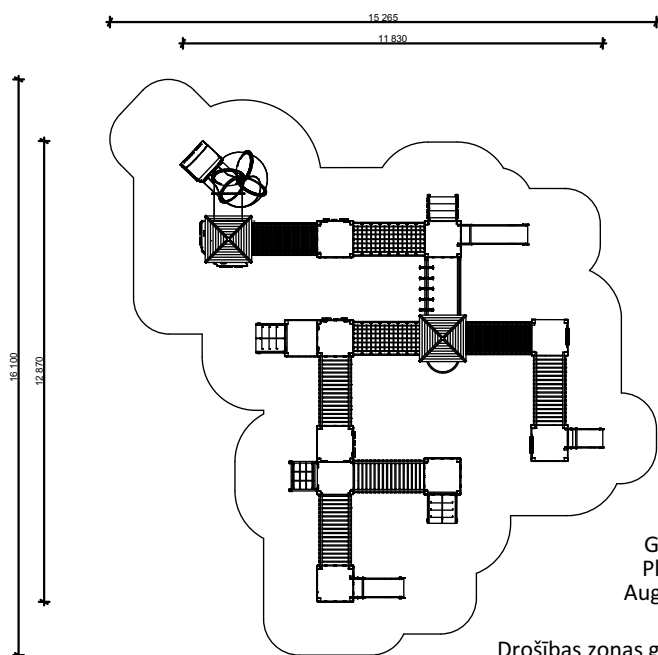


Rotaļu komplekss izgatavots no līmēta koka, saplākšņa un HDPE (augsta blīvuma polietilēns), cinkota un nerūsējošā tērauda, plastmasas detaļām.



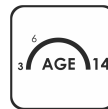
Garums: **11 830 mm**
Platums: **12 870 mm**
Augstums: **3 980 mm**

Drošības zonas garums: **15 265 mm**
Drošības zonas platums: **16 100 mm**
Nepieciešamā drošības zona: **152,016 m²**

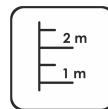
(Triecienu mazināšais segumam jābūt saskaņā ar LVS EN 1176:2017 standartu)



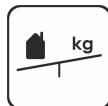
20
bērni



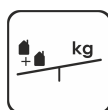
3-14
vecums



2.00 m
krišanas augstums



... kg
(smagākā detaļa)

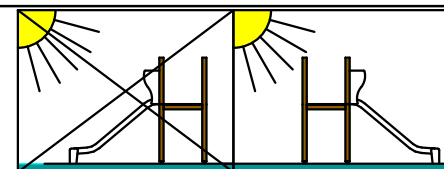


... kg

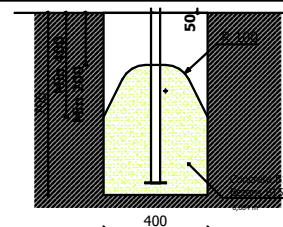


...h
(bez rakšanas un betonēšanas darbiem)

Slīdvirsmu nenovietot pret DIENVIDIEM!



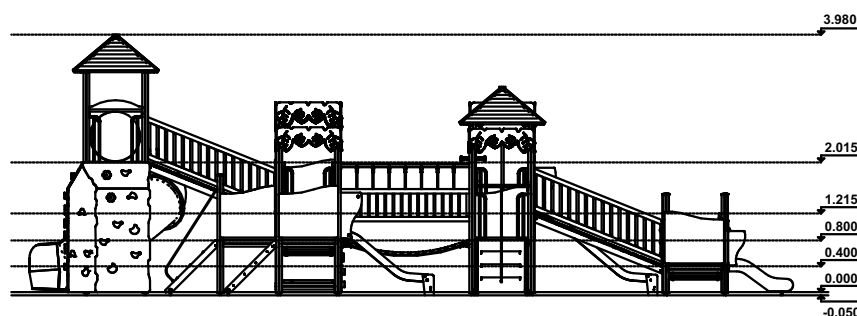
Pamatiem jābūt pieejamiem apkopes laikā.



Rotaļu iekārta tiek nostiprināta, betonējot metāla pamatus, iekārtas uzstādīšanas vietā. Rotaļu iekārtu drīkst izmantot tikai pēc divām dienām, kad betons ir pilnībā sacietējis. Montāžas un betonēšanas laikā, drošības zonā nedrīkst atrasties bērni.

Drošības pārbaudes nepieciešams veikt reizi nedēļā augsta vandālisma riska zonā.

Apkopi nepieciešams veikt reizi 3 mēnešos, atkarībā no izmantošanas intensitātes.



Transportēšana:

Rezerves daļas:

Visas konstrukcijas elementus un detaļas pēc garantijas laika, var iegādāties SIA "Jūrmalas Mežaparki" ražotnē 5 darba dienu laikā pēc pasūtījuma pieteikšanas.

Atbilst LVS EN 1176-1:2018 standarta prasībām.

Ražošana saskaņā ar:
02.02.2020.