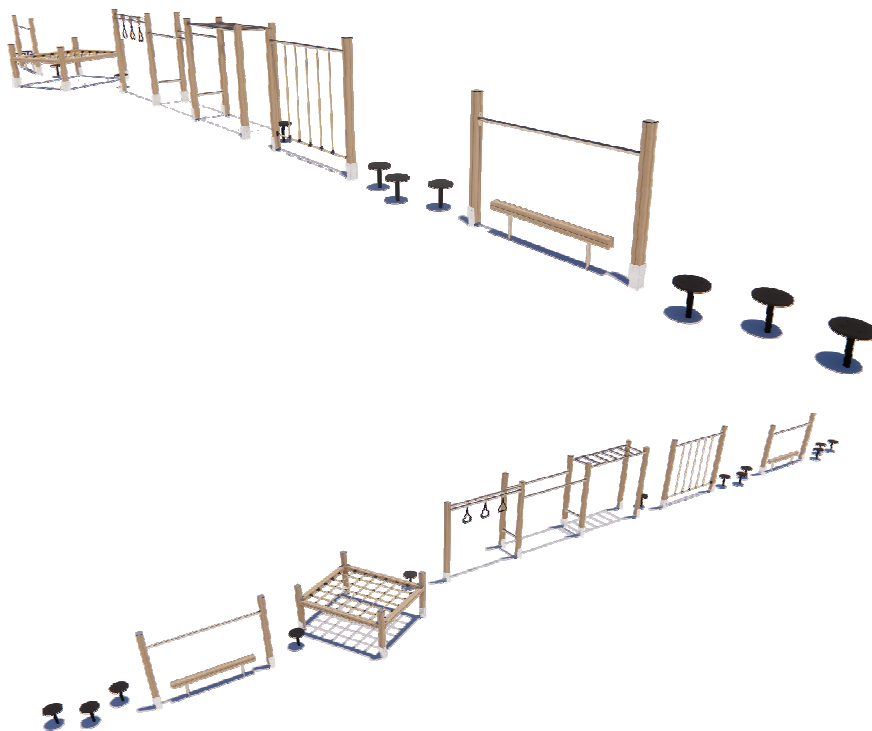
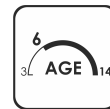


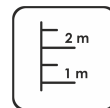
Rotaļu komplekss izgatavots no līmēta koka, saplākšņa detaļas, cinkota un nerūsējošā tērauda, plastmasas detaļām.



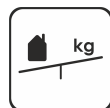
**10**  
bērni



**5 - 14**  
vecums



**1,80 m**  
krišanas augstums



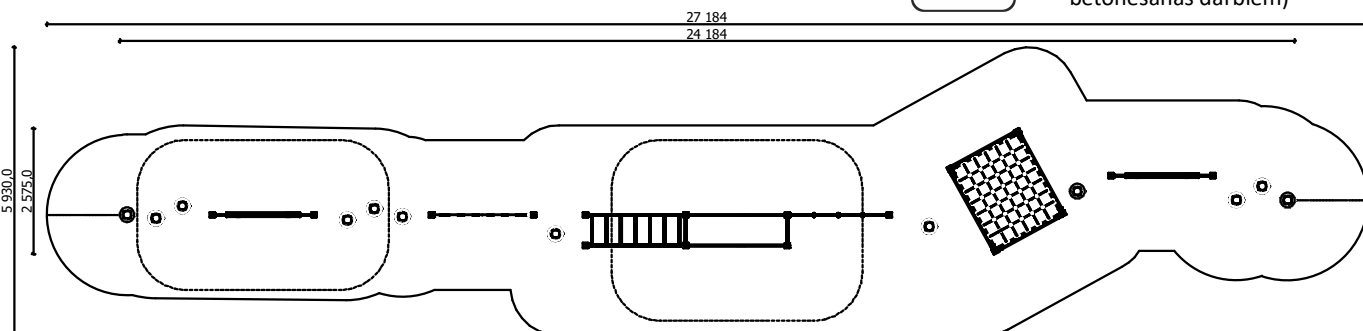
**15 kg**  
(smagākā detaļa)



**235 kg**



**6 h**  
(bez rakšanas un betonēšanas darbiem)



Garums: **24 185 mm**  
Platums: **2 575 mm**  
Augstums: **1 900 mm**

Drošības zonas garums: **27 185 mm**  
Drošības zonas platums: **5 930 mm**  
Nepieciešamā drošības zona: **103,95 m<sup>2</sup>**

(Trieциenu мазиносаіs сегумам jāбūт saskaņā ar LVS EN 1176:2017 standartu)

Rotaļu iekārta tiek nostiprināta, betonējot metāla pamatus, iekārtas uzstādīšanas vietā. Rotaļu iekārtu drīkst izmantot tikai pēc divām dienām, kad betons ir pilnībā sacietējis. Montāžas un betonēšanas laikā, drošības zonā nedrīkst atrasties bērni. Pamatiem jābūt peejamiem apkopes laikā.

Drošības pārbaudes nepieciešams veikt reizi nedēļā augsta vandālisma riska zonā.

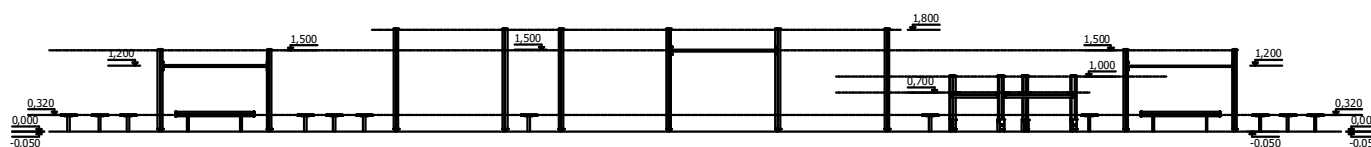
Apkopi nepieciešams veikt reizi 3 mēnešos, atkarībā no izmantošanas intensitātes.

#### Rezerves daļas:

Visas konstrukcijas elementus un detaļas pēc garantijas laika, var iegādāties SIA "Jūrmalas Mežaparki" ražotnē 5 darba dienu laikā pēc pasūtījuma pieteikšanas.

#### Transportēšana:

**1 (vienu) paletē:**  
**2 100 x 1 000 x 1 000 mm**



Atbilst LVS EN 1176-1:2018 standarta prasībām.

Ražošana saskaņā ar:  
02.02.2020.



ISO 9001  
BUREAU VERITAS  
Certification

