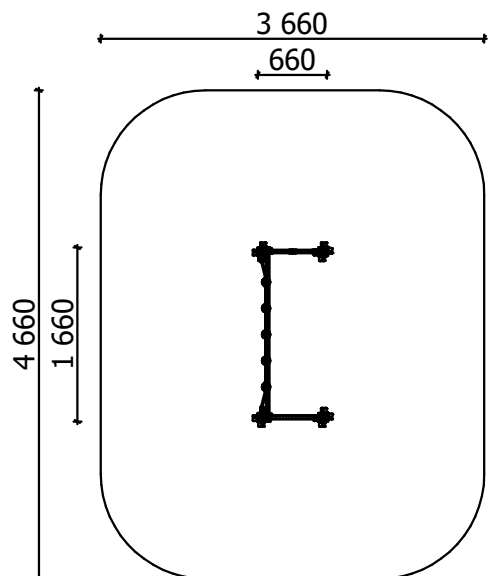


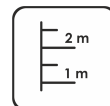
Iekārta izgatavota no līmēta, augstspiediena impregnēta koka, saplākšņa un HPL (augstspiediena lamināts), cinkota un nerūsējošā tērauda, plastmasas detaļām.



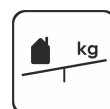
3
bērni



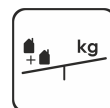
> 6
vecums



1,465 m
krišanas augstums



12 kg
(smagākā detaļa)



... kg



....
(bez rakšanas un betonēšanas darbiem)

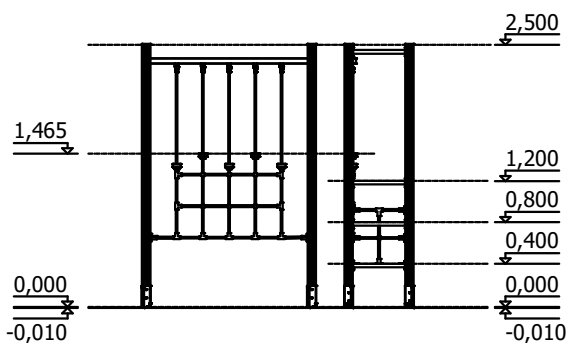
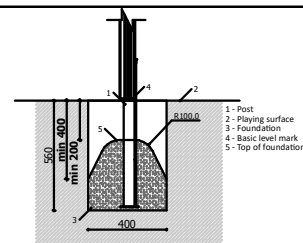
Garums: **660 mm**
Platums: **1 660 mm**
Augstums: **2 500 mm**

Drošības zonas garums: **3 660 mm**
Drošības zonas platums: **4 660 mm**
Nepieciešamā drošības zona: **16,20 m²**

(Triecienu mazināšanai segumam jābūt saskaņā ar LVS EN 1176:2017 standartu)

Rotaļu iekārta tiek nostiprināta, betonējot metāla pamatus, iekārtas uzstādīšanas vietā. Rotaļu iekārtu drīkst izmantot tikai pēc divām dienām, kad betons ir pilnībā sacietējis. Montāžas un betonēšanas laikā, drošības zonā nedrīkst atrasties bērni. Pamatiem jābūt pieejamiem apkopes laikā. Drošības pārbaudes nepieciešams veikt reizi nedēļā augsta vandālisma riska zonā.

Apkopi nepieciešams veikt reizi 3 mēnešos, atkarībā no izmantošanas intensitātes.



Transportēšana:

1 (viena) paka:
2 600 x 500 x 500 mm

Rezerves daļas:

Visas konstrukcijas elementus un detaļas pēc garantijas laika, var iegādāties SIA "Jūrmalas Mežaparki" ražotnē 5 darba dienu laikā pēc pasūtījuma pieteikšanas.