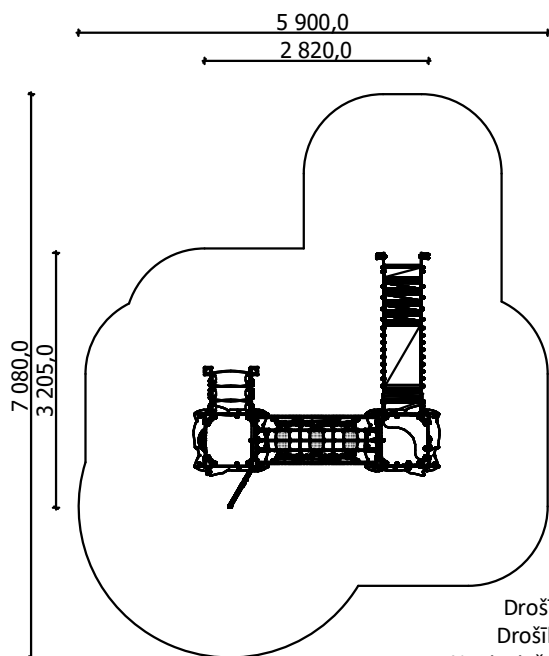


Rotaļu komplekss izgatavots no līmēta koka, saplākšņa un HPL (augstspiediena lamināts), cinkota un nerūsējošā tērauda, plastmasas detaļām.



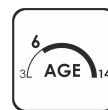
Garums: **2 820 mm**  
Paltums: **3 205 mm**  
Augstums: **2 780 mm**

Drošības zonas garums: **5 900 mm**  
Drošības zonas platums: **7 080 mm**  
Nepieciešamā drošības zona: **27,9 m<sup>2</sup>**

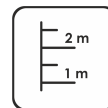
(Trieceņu mazinošais segumam jābūt saskaņā ar LVS EN 1176:2017 standartu)



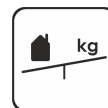
**6**  
bērni



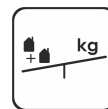
**3 - 6**  
vecums



**1,20 m**  
krišanas augstums



**18 kg**  
(smagākā detaļa)

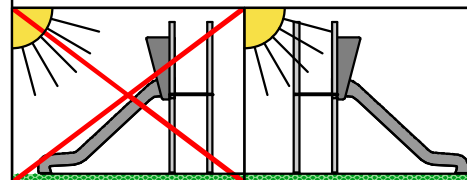


**... kg**

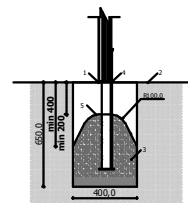


**....**  
(bez rakšanas un betonēšanas darbiem)

**Slīdvirsmu nenovietot pret DIENVIDIEM!**



Pamatiem jābūt peejamiem apkopes laikā.



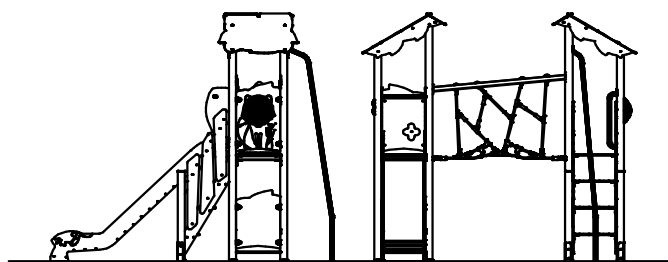
Rotaļu iekārta tiek nostiprināta, betonējot metāla pamatus, iekārtas uzstādīšanas vietā. Rotaļu iekārtu drīkst izmantot tikai pēc divām dienām, kad betons ir pilnībā sacietējis. Montāžas un betonēšanas laikā, drošības zonā nedrīkst atrasties bērni.

Drošības pārbaudes nepieciešams veikt reizi nedēļā augsta vandālisma riksa zonā.

Apkopi nepieciešams veikt reizi 3 mēnešos, atkarībā no izmantošanas intensitātes.

1,000

0,000



2,780

1,200

0,000

-0,010

Transportēšana:

1 (vienu) paleta:  
2 800 x 1 000 x 500 mm

Rezerves daļas:

Visas konstrukcijas elementus un detaļas pēc garantijas laika, var iegādāties SIA "Jūrmalas Mežaparki" ražotnē 5 darba dienu laikā pēc pasūtījuma pieteikšanas.

Atbilst LVS EN 1176:2018 standarta prasībām.

Ražošana saskaņā ar:  
02.02.2020.



EN 9100  
BUREAU VERITAS  
Certification

