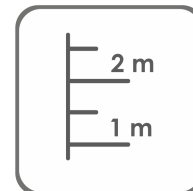
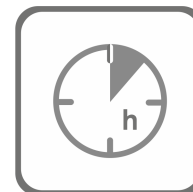


**STL000**

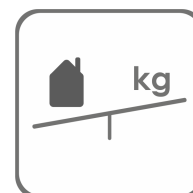
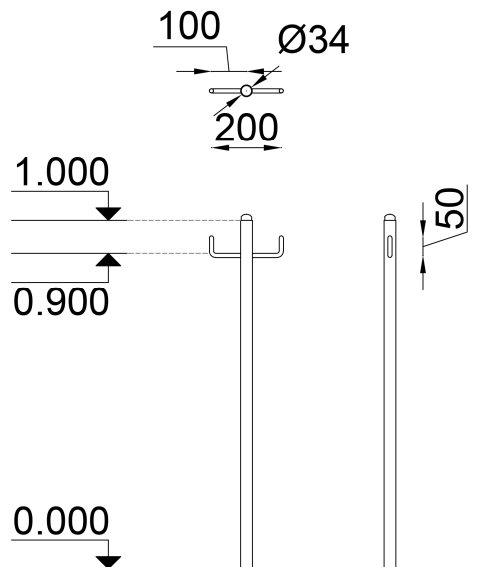
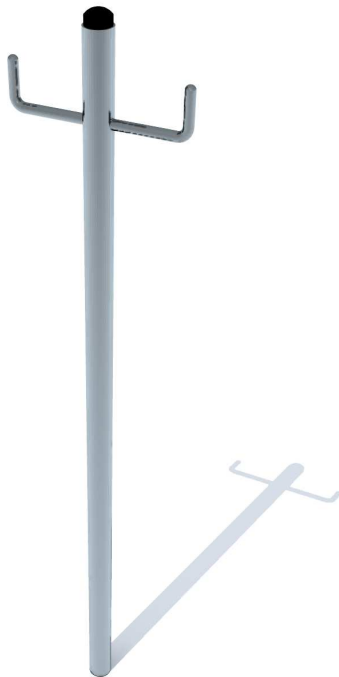
VISPĀRĪGĀ PRODUKTA INFORMĀCIJA

SIA "Jūrmalas Mežaparki"Garkalnes iela 1, Jūrmala
Tālr. +371 6773 2317, www.jmp.lv

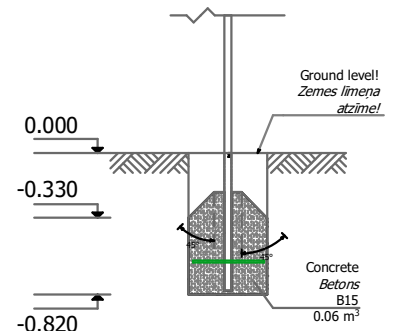
bērnu rotaļu laukumi

Kategorija:Parametri:a= 200 mm
b= 34 mm
h= 1 000 mm**Montāža**
0,0 h

(bez betonēšanas un rakšanas darbiem)

**Svars**
15,3 kgMateriālu īpašības:

- * Masīvkoks - impregnēta (ar zaļu toni) brusa; Impregnēts dēlis;
- * Trīsslāņu HPL (augstspiediena lamināts);
- * Saplāksnis - mitrumizturīgs ar abrazīvu virskārtu;
- * Nerūsējošais tērauds;
- * PP (polipropilēns);

Betonējums:Rezerves daļu pieejamība: visas konstrukcijas elementus un rezerves daļas, pēc garantijas laika var iegādāties SIA "Jūrmalas Mežaparki" ražotnē 3 dienu laikā pēc pasūtītāja pieteikuma. Rezerves daļas ir pieejamas 10 gadus.Prasības:Iekārtu drīkst lietot tikai pēc divām dienām, kad betons ir pilnībā sacietējis.
Iekārta tiek nostiprināta (iebetonēta) iekārtas uzstādīšanas vietā.Transportēšana:Ražošanā kopš:
19.05.2022.SIA "Jūrmalas Mežaparki" patur tiesības
mainīt šajā dokumentā aprakstītos
priekšmetus bez iepriekšēja brīdinājuma.

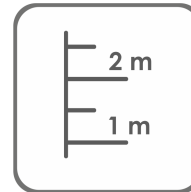
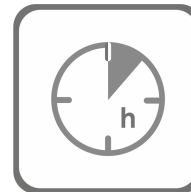
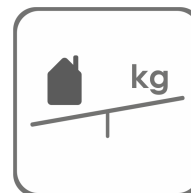
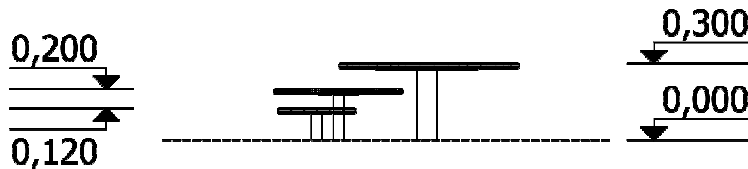
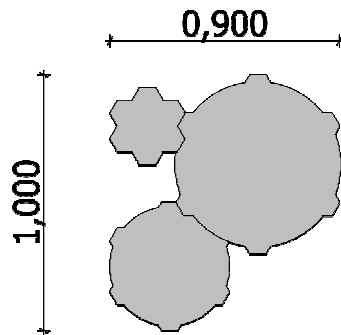
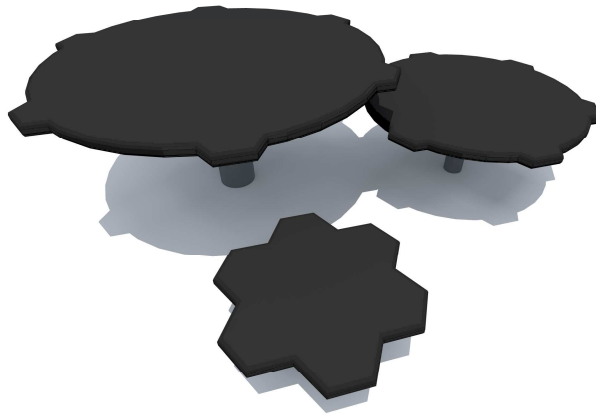
Ražošana saskaņā ar:



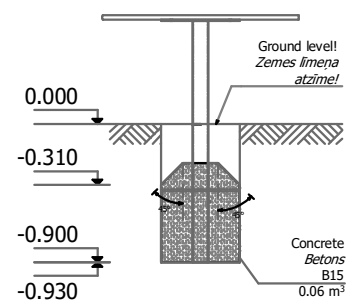
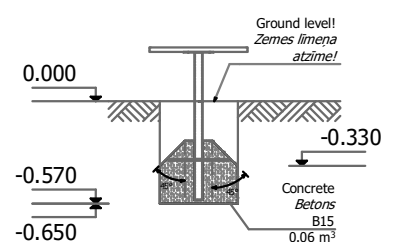
**STL001**

VISPĀRĪGĀ PRODUKTA INFORMĀCIJA

SIA "Jūrmalas Mežaparki"

Garkalnes iela 1, Jūrmala
Tālr. +371 6773 2317, www.jmp.lvKategorija:Parametri:a= 900 mm
b= 1 000 mm
h= 300 mmMontāža
1,5 h
(bez betonēšanas un
rakšanas darbiem)Svars
15,1 kgMateriālu īpašības:

- * Masīvkoks - impregnēta (ar zaļu toni) brusa; Impregnēts dēlis;
- * Trīsslāņu HPL (augstspiediena lamināts);
- * Saplāksnis - mitrumizturīgs ar abrazīvu virskārtu;
- * Nerūsējošais tērauds;
- * PP (polipropilēns);

Betonējums:Rezerves daļu pieejamība: visas konstrukcijas elementus un rezerves daļas, pēc garantijas laika var iegādāties SIA "Jūrmalas Mežaparki" ražotnē 3 dienu laikā pēc pasūtītāja pieteikuma. Rezerves daļas ir pieejamas 10 gadus.Prasības:Iekārtu drīkst lietot tikai pēc divām dienām, kad betons ir pilnībā sacietējis.
Iekārta tiek nostiprināta (iebetonēta) iekārtas uzstādīšanas vietā.Transportēšana:Ražošanā kopš:
19.05.2022.SIA "Jūrmalas Mežaparki" patur tiesības
mainīt šajā dokumentā aprakstītos
priekšmetus bez iepriekšēja brīdinājuma.

Ražošana saskaņā ar:

