

**STL008**

VISPĀRĪGĀ PRODUKTA INFORMĀCIJA

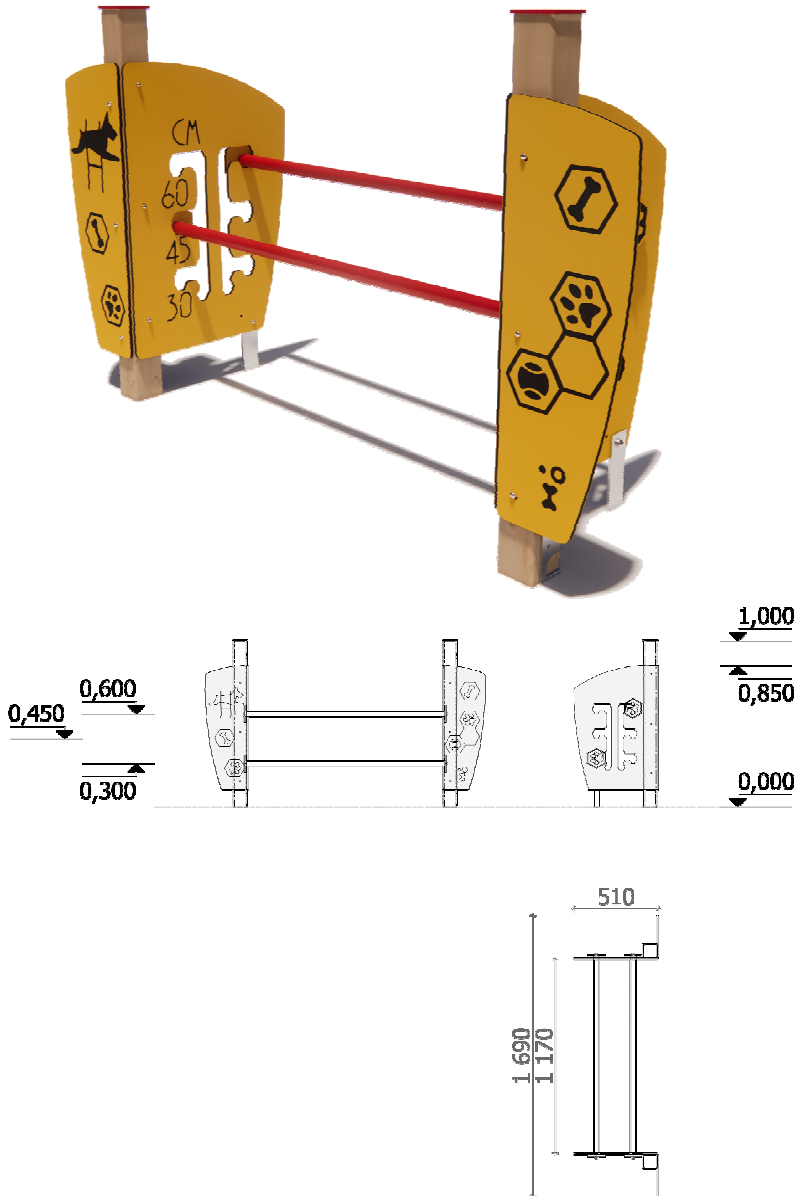
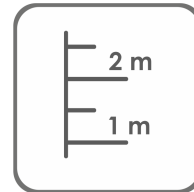
SIA "Jūrmalas Mežaparki"

Garkalnes iela 1, Jūrmala

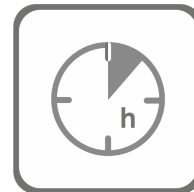
Tālr. +371 6773 2317, www.jmp.lv



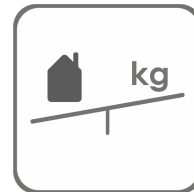
bērnu rotaļu laukumi

Kategorija:Parametri:

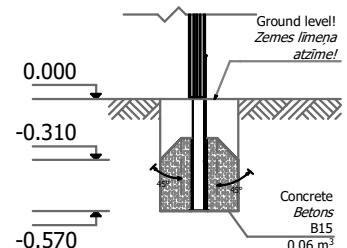
a= **1 690 mm**
 b= **510 mm**
 h= **1 000 mm**

**Montāža****5,5 h**

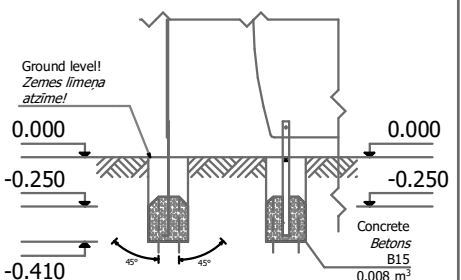
(bez betonēšanas un rakšanas darbiem)

**Svars****21,1 kg**Materiālu īpašības:

- * Masīvkoks - impregnēta (ar zaļu toni) brusa; Impregnēts dēlis;
- * Trīsslāņu HPL (augstspiediena lamināts);
- * Saplāksnis - mitrumizturīgs ar abrazīvu virskārtu;
- * Nerūsējošais tērauds;
- * PP (polipropilēns);

Betonējums:

Rezerves daļu pieejamība: visas konstrukcijas elementus un rezerves daļas, pēc garantijas laika var iegādāties SIA "Jūrmalas Mežaparki" ražotnē 3 dienu laikā pēc pasūtītāja pieteikuma. Rezerves daļas ir pieejamas 10 gadus.

Prasības:

Iekārtu drīkst lietot tikai pēc divām dienām, kad betons ir pilnībā sacietējis.
 Iekārta tiek nostiprināta (iebetonēta) iekārtas uzstādīšanas vietā.

Transportēšana:

Ražošanā kopš:
 19.05.2022.

SIA "Jūrmalas Mežaparki" patur tiesības mainīt šajā dokumentā aprakstītos priekšmetus bez iepriekšēja brīdinājuma.

Ražošana saskaņā ar:

