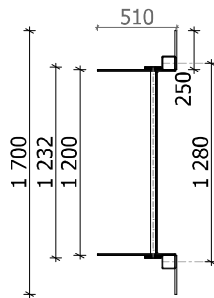
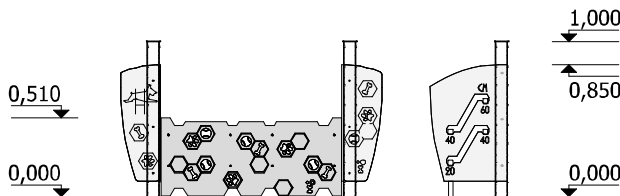
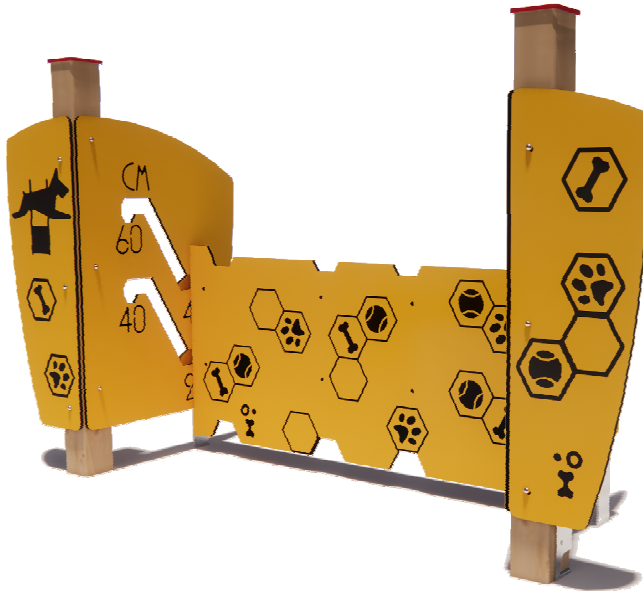
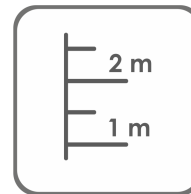
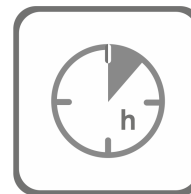


**STL009**

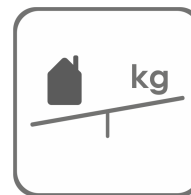
VISPĀRĪGĀ PRODUKTA INFORMĀCIJA

**SIA "Jūrmalas Mežaparki"**Garkalnes iela 1, Jūrmala  
Tālr. +371 6773 2317, www.jmp.lv

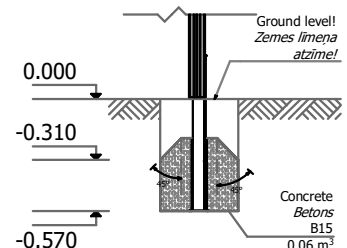
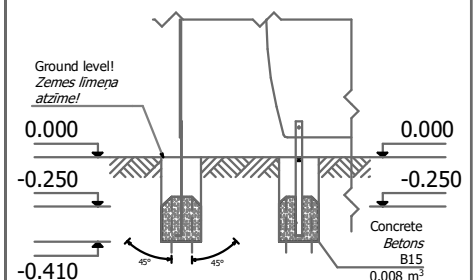
bērnu rotaļu laukumi

Kategorija:Parametri:a= **1 700 mm**  
b= **510 mm**  
h= **1 000 mm****Montāža**  
**6 h**

(bez betonēšanas un rakšanas darbiem)

**Svars**  
**21,3 kg**Materiālu īpašības:

- \* Masīvkoks - impregnēta (ar zaļu toni) brusa; Impregnēts dēlis;
- \* Trīsslāņu HPL (augstspiediena lamināts);
- \* Saplāksnis - mitrumizturīgs ar abrazīvu virskārtu;
- \* Nerūsējošais tērauds;
- \* PP (polipropilēns);

Betonējums:Rezerves daļu pieejamība: visas konstrukcijas elementus un rezerves daļas, pēc garantijas laika var iegādāties SIA "Jūrmalas Mežaparki" ražotnē 3 dienu laikā pēc pasūtītāja pieteikuma. Rezerves daļas ir pieejamas 10 gadus.Prasības:Iekārtu drīkst lietot tikai pēc divām dienām, kad betons ir pilnībā sacietējis.  
Iekārta tiek nostiprināta (iebetonēta) iekārtas uzstādīšanas vietā.Transportēšana:Ražošanā kopš:  
19.05.2022.SIA "Jūrmalas Mežaparki" patur tiesības  
mainīt šajā dokumentā aprakstītos  
priekšmetus bez iepriekšēja brīdinājuma.

Ražošana saskaņā ar:

