

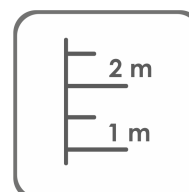
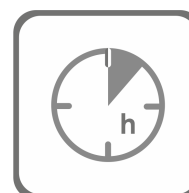
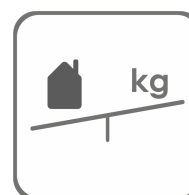
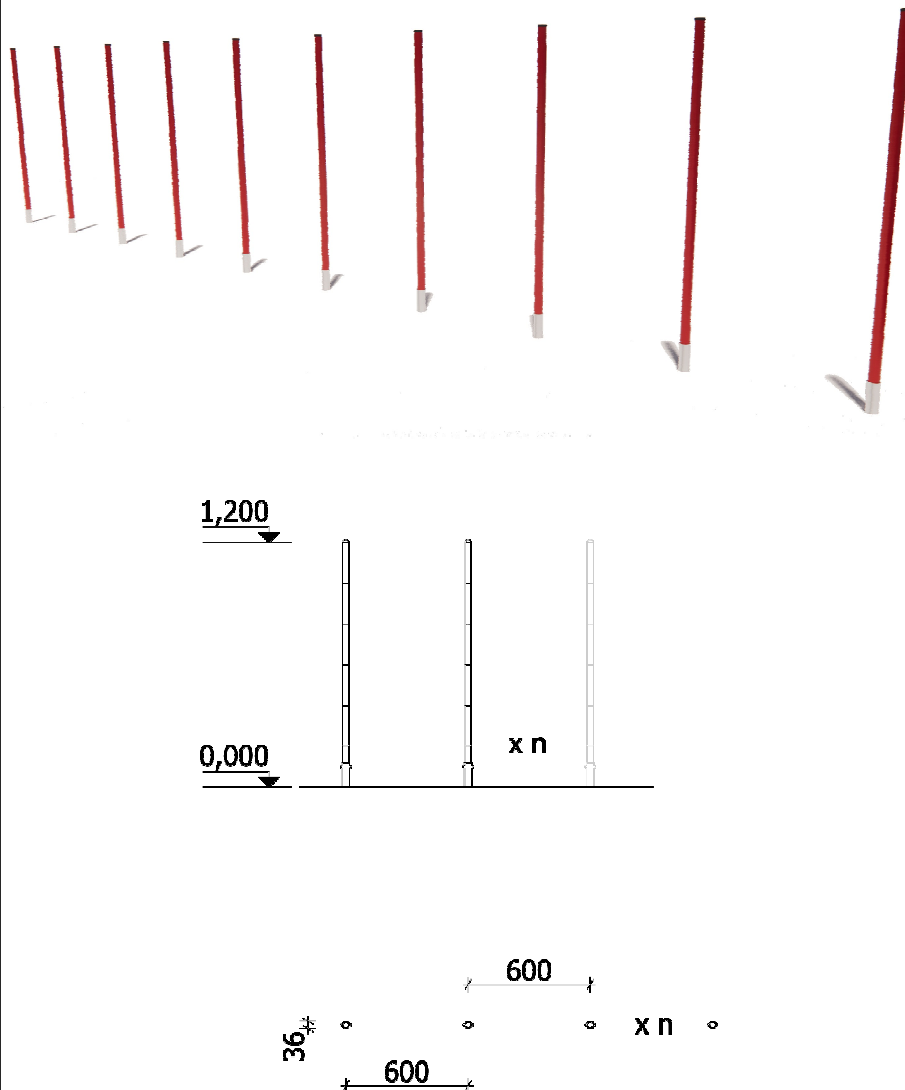
**STL010**

VISPĀRĪGĀ PRODUKTA INFORMĀCIJA

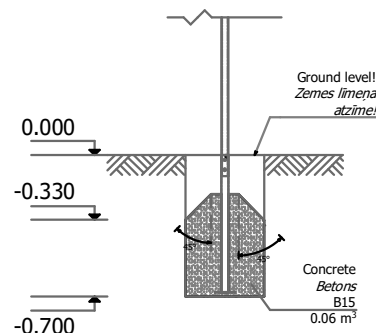
SIA "Jūrmalas Mežaparki"

Garkalnes iela 1, Jūrmala
Tālr. +371 6773 2317, www.jmp.lv

bērnu rotaļu laukumi

Kategorija:Parametri:a= n.. mm
b= 36 mm
h= 1 200 mm**Montāža**
0,5 h(bez betonēšanas un
rakšanas darbiem)**Svars**
4,5 kg
(per item)Materiālu īpašības:

- * Masīvkoks - impregnēta (ar zaļu toni) brusa; Impregnēts dēlis;
- * Trīsslāņu HPL (augstspiediena lamināts);
- * Saplāksnis - mitrumizturīgs ar abrazīvu virskārtu;
- * Nerūsējošais tērauds;
- * PP (polipropilēns);

Betonējums:Rezerves daļu pieejamība: visas konstrukcijas elementus un rezerves daļas, pēc garantijas laika var iegādāties SIA "Jūrmalas Mežaparki" ražotnē 3 dienu laikā pēc pasūtītāja pieteikuma. Rezerves daļas ir pieejamas 10 gadus.Prasības:Iekārtu drīkst lietot tikai pēc divām dienām, kad betons ir pilnībā sacietējis.
Iekārta tiek nostiprināta (iebetonēta) iekārtas uzstādīšanas vietā.Transportēšana:Ražošanā kopš:
19.05.2022.SIA "Jūrmalas Mežaparki" patur tiesības
mainīt šajā dokumentā aprakstītos
priekšmetus bez iepriekšēja brīdinājuma.

Ražošana saskaņā ar:

