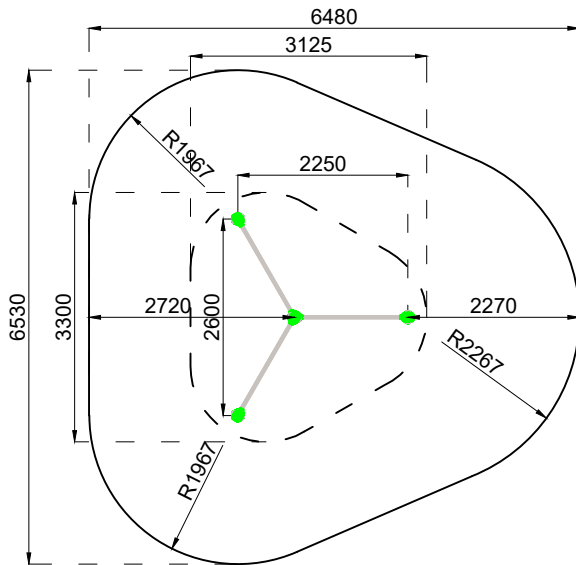


# WRK2A

## VISPĀRĪGĀ PRODUKTA INFORMĀCIJA

SIA "Jūrmalas Mežaparki"  
Garkalnes iela 1, Jūrmala  
Tāl. +371 6773 2317, www.jmp.lv

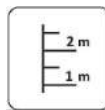


Minimālā nepieciešamā drošības zona - 32.59 m<sup>2</sup>

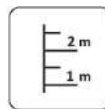
Garums:	2 250 mm
Platums:	2 600 mm
Augstums:	2 700 mm
Drošības zonas garums:	6 480 mm
Drošības zonas platums:	6 530 mm
Drošības zona:	32.59 m <sup>2</sup>



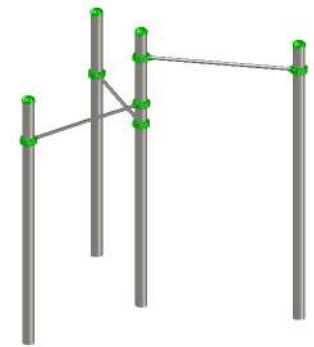
3 lietotāji



Krišanas augstums  
H = 2.45 m

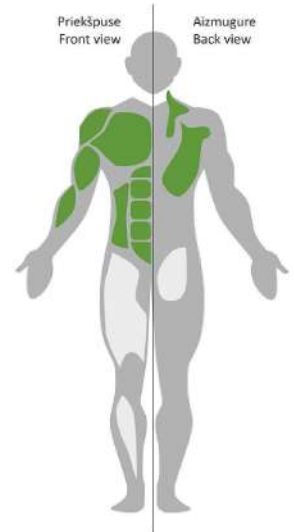


Lietotāja augums  
virs 1.40 m



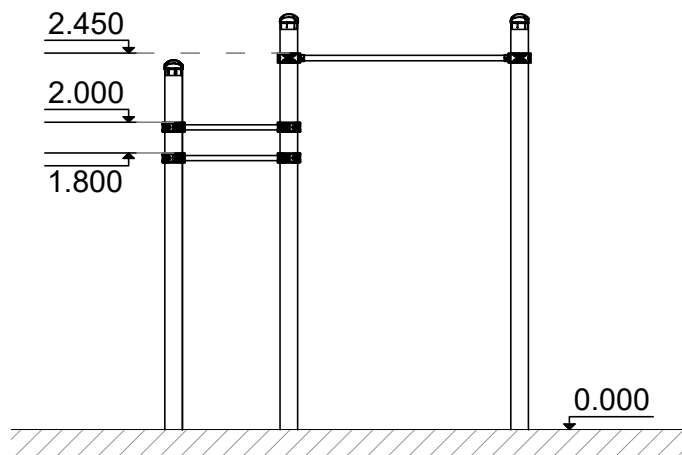
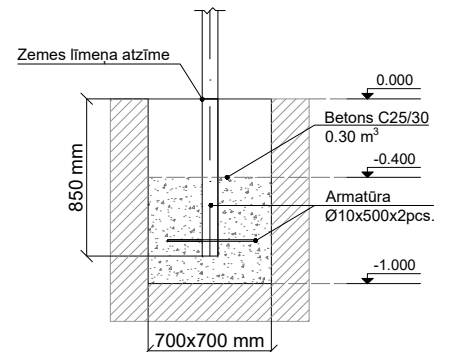
Priekšpuse  
Front view

Aizmugure  
Back view



Metāla vingrošanas komplekss paredzēts publiskai lietošanai ārā.

Metāla vingrošanas iekārta tiek nostiprināta, betonējot metāla pamatus, iekārtas uzstādīšanas vietā. Vingrošanas laukumu drīkst izmantot tikai pēc divām dienām, kad betons ir pilnībā sacietējis. Betonēšanas laikā drošības zonā nedrīkst atrasties bērni!  
Drošības pārbaudes nepieciešamas veikt: reizi nedēļā vai katru dienu augsta vandālisma riska zonā, lai pārliecinātos, ka tie ir piemēroti ekspluatācijai.  
Apkopes veikšana nepieciešama: reizi sezonā, t.i., vienu reizi 1 - 3 mēn. atkarībā no izmantošanas biežuma.



Iekārta atbilst LVS EN 1176-1:2018, LVS EN 16630:2015 standarta prasībām

Ražošana saskaņā ar:

