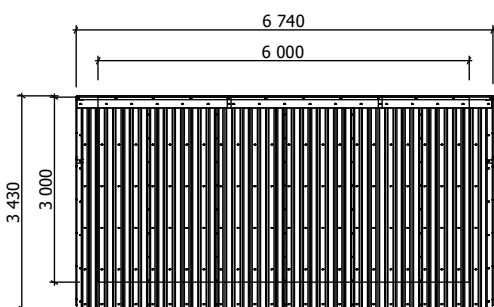
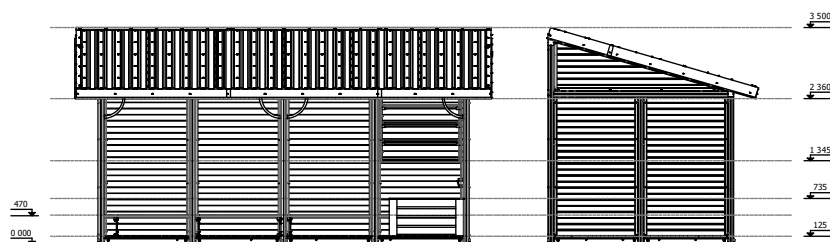


Nojume izgatavota no impregnēta masīvkoka, karsti cinkotām un nerūsējošā tērauda detaļām, tērauda jumta pārklājumu.



NJM7
Area: 23,118 m²



< 25

lietotāji



8 h

(bez rakšanas un betonēšanas darbiem)

Garums: **6 740 mm**

Platums: **3 430 mm**

Augstums: **3 500 mm**

Iekārtas aizņemamā platība: **23,118 m²**

Nojume tiek nostiprināta uz iepriekš sagatavotiem un iebetonētiem betona pamatiem uzstādīšanas vietā. Nojumi drīkst izmantot tikai pēc divām dienām, kad betons ir pilnībā sacietējis un iekārta ir pilnībā uzstādīta. Montāžas un betonēšanas laikā drošības zonā nedrīkst atrasties bērni!

Drošības pārbaudes nepieciešamas veikt:

reizi nedēļā vai katru dienu augsta vandālisma riska zonā, lai pārlicinātos, ka tie ir labā stāvoklī.

Apkopes veikšana nepieciešama:

reizi sezonā, t.i., vienu reizi 1 - 3 mēn. atkarībā no izmantošanas biežuma.

Transportēšana:

Rezerves daļas:

Visas konstrukcijas elementus un detaļas pēc garantijas laika, var iegādāties SIA "Jūrmalas Mežaparki" ražotnē 5 darba dienu laikā pēc pasūtījuma pieteikšanas.

Ražošana saskaņā ar:
02.02.2020.