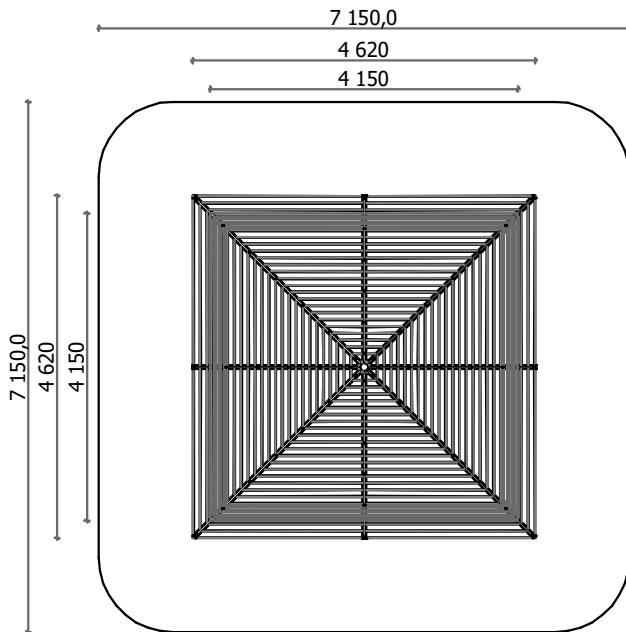
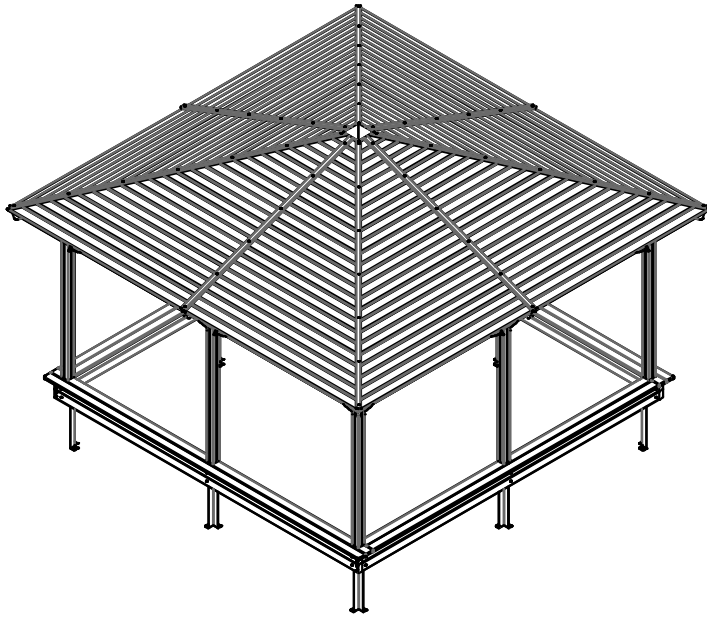


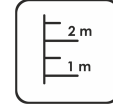
Iekārta izgatavots no līmēta koka, cinkota un nerūsējošā tērauda daļām.



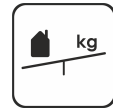
**25**  
bērni



**< 6**  
vecums



**0,25 m**  
krišanas augstums



**15 kg**  
(smagākā detaļa)



**350 kg**



**5 h**  
(bez rakšanas un betonēšanas darbiem)

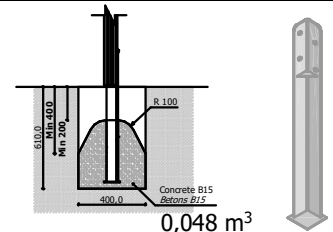
Garums: **4 150 mm / 4 620 mm**  
Platums: **4 150 mm / 4 620 mm**  
Augstums: **3 045 mm**

Drošības zonas garums: **7 150 mm**  
Drošības zonas platums: **7 150 mm**  
Nepieciešamā drošības zona: **50,27 m<sup>2</sup> / sand 15,28 m<sup>2</sup>**  
**50,27 m<sup>2</sup> / smilts 15,28 m<sup>2</sup>**  
(Tricienu mazinošais segumam jābūt saskaņā ar LVS EN 1176:2017 standartu)

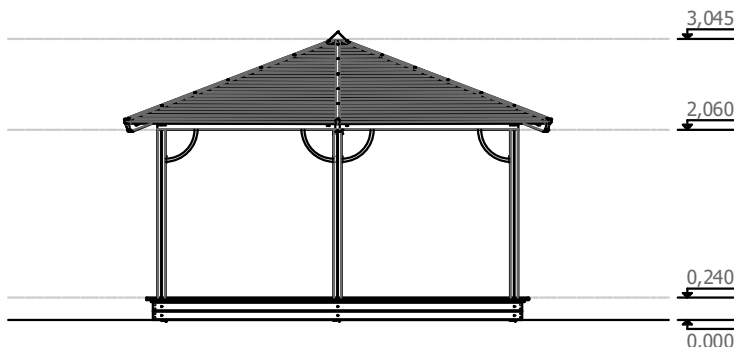
Smilšu kaste tiek nostiprināta, betonējot metāla pamatus, iekārtas uzstādīšanas vietā. Rotaļu iekārtu drīkst izmantot tikai pēc divām dienām, kad betons ir pilnībā sacietējis. Montāžas un betonēšanas laikā, drošības zonā nedrīkst atrasties bērni. Pamatiem jābūt peejamiem apkopes laikā.

Drošības pārbaudes nepieciešams veikt reizi nedēļā augsta vandālisma riska zonā.

Apkopi nepieciešams veikt reizi 3 mēnešos, atkarībā no izmantošanas intensitātes.



0,048 m<sup>3</sup>



Transportēšana:  
1 (vienu) paleta:  
4 200 x 1 000 x 500 mm

Rezerves daļas:  
Visas konstrukcijas elementus un detaļas pēc garantijas laika, var iegādāties SIA "Jūrmalas Mežaparki" ražotnē 5 darba dienu laikā pēc pasūtījuma pieteikšanas.

Atbilst LVS EN 1176-1:2018 standarta prasībām.

Ražošana saskaņā ar:  
02.02.2020.

