

# HT621

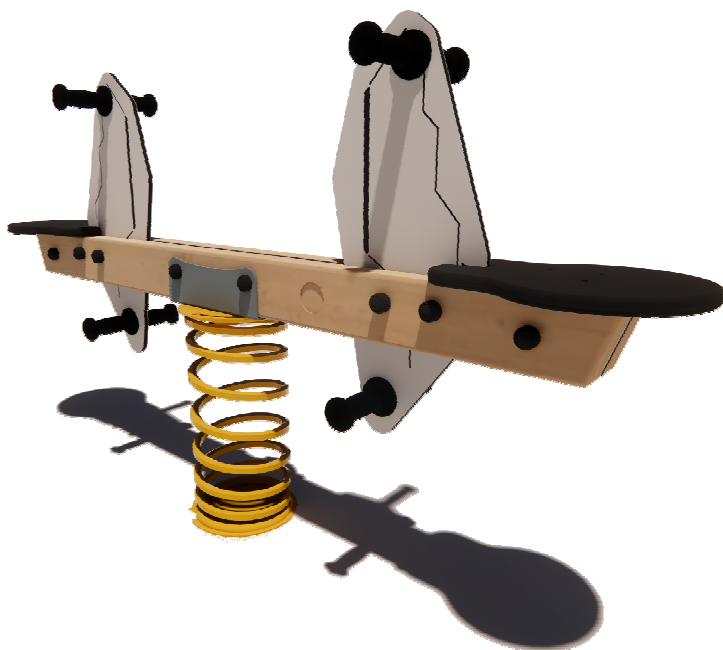
## VISPĀRĪGĀ PRODUKTA INFORMĀCIJA

SIA "Jūrmalas Mežaparki"

Garkalnes iela 1, Jūrmala  
+371 299 006 03, www.jmp.lv



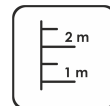
Konstrukcija izgatavota no līmēta koka, saplākšņa un HPL (augstspiediena lamināts), cinkota un pulverkrāsotām metāla, plastmasas detaļām.



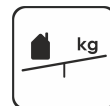
**2**  
bērni



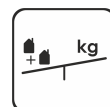
**< 6**  
vecums



**1,00 m** **0,52 m**  
brīvais krišanas  
augstums krišanas  
augstums



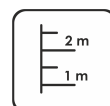
**8 kg**  
(smagākā detaļa)



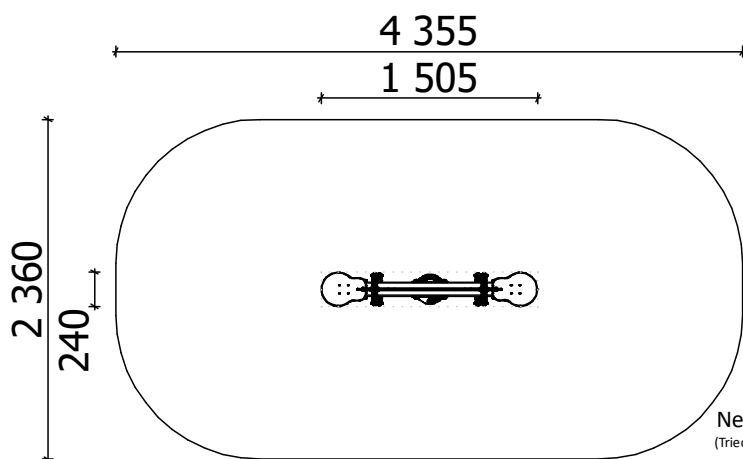
**43 kg**



**1 h**  
(bez rakšanas un  
betonēšanas darbiem)



gabarietizmēri  
lielākajai detaļai



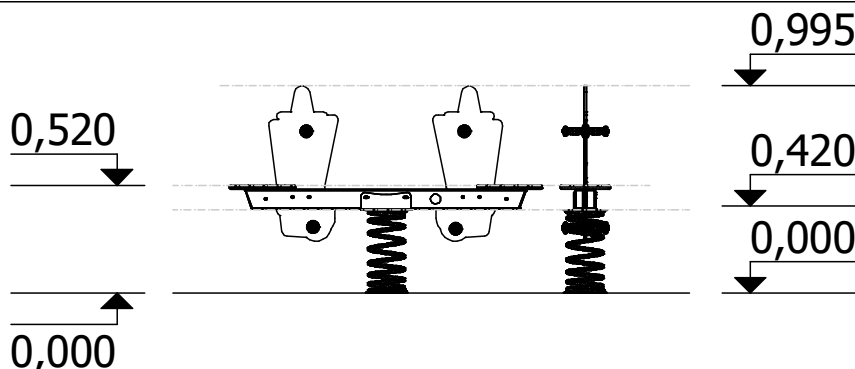
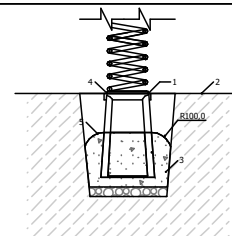
Garums: **1 505 mm**  
Platums: **240 mm**  
Augstums: **995 mm**

Drošības zonas garums: **4 355 mm**  
Drošības zonas platums: **2 360 mm**  
Nepieciešamā drošības zona: **9,40 m<sup>2</sup>**  
(Triecienu mazinājošais segumam jābūt saskaņā ar EN 1176-1 standartu)

Rotaļu iekārta tiek nostiprināta, betonējot metāla pamatus, iekārtas uzstādīšanas vietā. Rotaļu iekārtu drīkst izmantot tikai pēc divām dienām, kad betons ir pilnībā sacietējis. Montāžas un betonēšanas laikā, drošības zonā nedrīkst atrasties bērni. Pamatiem jābūt pieejamiem apkopes laikā.

Rotaļu laukuma aprīkojumam ar brīvā kritiena augstumu, kas pārsniedz 600 mm, un/vai aprīkojumam, kas rada spēka kustību uz lietotāja ķermeni, visā triecienu laukumā jābūt ar triecienu mazinājošu segumu.

Drošības pārbaudes nepieciešams veikt reizi nedēļā augsta vandālisma riska zonā. Apkopi nepieciešams veikt reizi 3 mēnešos, atkarībā no izmantošanas intensitātes.



Transportēšana:

Rezerves daļas:

Visas konstrukcijas elementus un detaļas pēc garantijas laika, var iegādāties SIA "Jūrmalas Mežaparki" ražotnē 5 darba dienu laikā pēc pasūtījuma pieteikšanas.

Atbilst EN 1176-1 standarta prasībām.

Ražošana saskaņā ar:  
02.02.2020.

