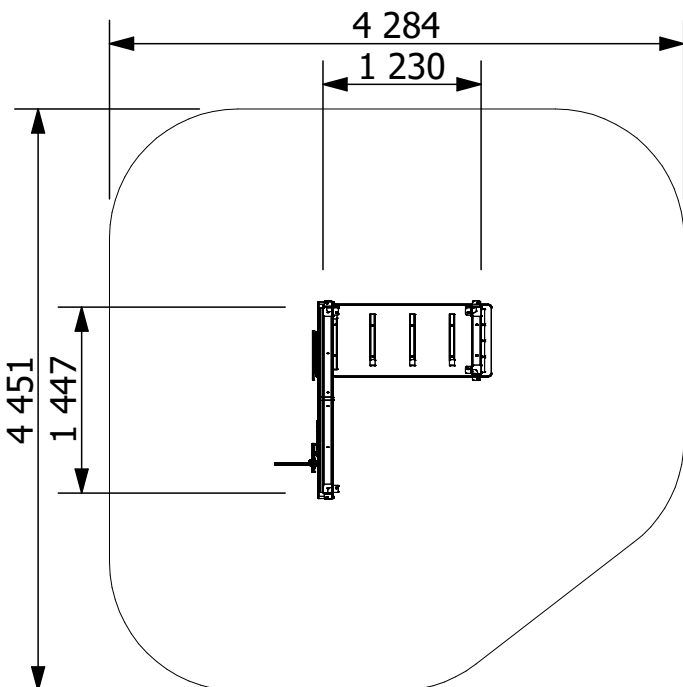


Konstrukcija izgatavota no koka, HPL (augstspiediena lamināts), metāla un plastmasas detaļām.



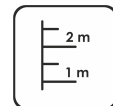
< 5

bērni



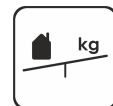
< 6

vecums



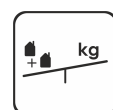
0,00 m

krišanas augstums



14,18 kg

(smagākā detaļa)

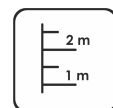


132,28 kg



1 h

(bez rakšanas un betonēšanas darbiem)



1183 x 1571 mm  
 gabarītmēri  
 lielākajai detaļai

Garums: 1 230 mm  
 Platums: 1 447 mm  
 Augstums: 1 770 mm

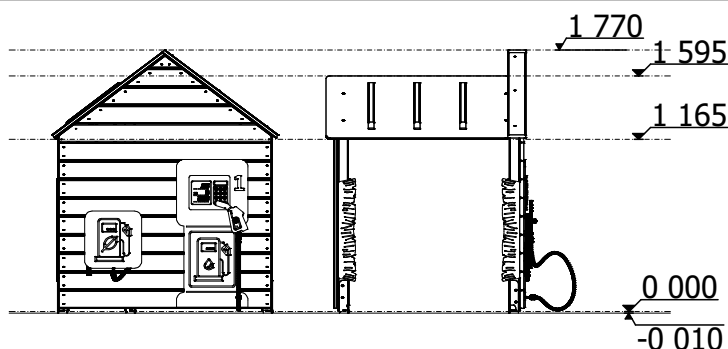
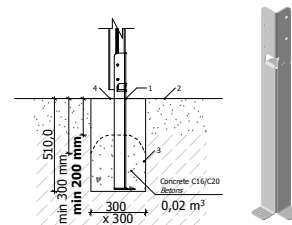
Drošības zonas garums: 4 284 mm  
 Drošības zonas platums: 4 451 mm  
 Nepieciešamā drošības zona: 18,20 m<sup>2</sup>

(Triecienu mazinājošais segumam jābūt saskaņā ar EN 1176-1 standartu)

Rotaļu iekārta tiek nostiprināta, betonējot metāla pamatus, iekārtas uzstādīšanas vietā. Rotaļu iekārtu drīkst izmantot tikai pēc divām dienām, kad betons ir pilnībā sacietējis. Montāžas un betonēšanas laikā, drošības zonā nedrīkst atrasties bērni. Pamatiem jābūt pieejamiem apkopes laikā.

Rotaļu laukuma aprīkojumam ar brīvā kritiena augstumu, kas pārsniedz 600 mm, un/vai aprīkojumam, kas rada spēka kustību uz lietotāja ķermeni, visā triecienu laukumā jābūt ar triecienu mazinājošu segumu.

Drošības pārbaudes nepieciešams veikt reizi nedēļā augsta vandālisma riska zonā. Apkopi nepieciešams veikt reizi 3 mēnešos, atkarībā no izmantošanas intensitātes.



Transportēšana:

Rezerves daļas:

Visas konstrukcijas elementus un detaļas pēc garantijas laika, var iegādāties SIA "Jūrmalas Mežaparki" ražotnē 5 darba dienu laikā pēc pasūtījuma pieteikšanas.

Atbilst EN 1176-1 standarta prasībām.

Ražošana saskaņā ar:  
 02.02.2020.

